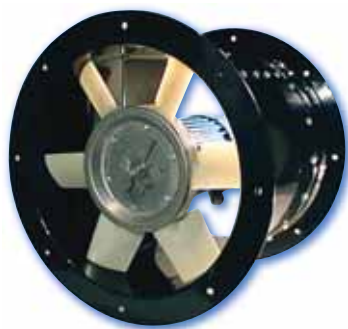


# Karta katalogowa wentylatorów osiowych AFC

# wentylatory osiowe AFC



AFC MOBILE REV  
do przewietrzania  
hal przemysłowych



## Zastosowanie

Wentylatory AFC są stosowane w instalacjach wentylacyjnych, gdzie wentylator jest połączony do kanałów od strony wlotu i wylotu. Zwarta i masywna konstrukcja wentylatorów AFC oraz możliwość wykonania wentylatorów w wersjach specjalnych pozwala na szerokie zastosowania ich w wentylacji m.in.:

- ogólna wentylacja lokali handlowych i hal przemysłowych
- wentylacja magazynów i składów magazynowych
- wentylacja garaży i budynków użyteczności publicznej etc.

## Konstrukcja

Wentylator osiowy przeznaczony do montażu kanałowego. Obudowa spawana z blachy stalowej malowana farbą proszkową. Wirnik z poliamidu wzmacnianego włóknem szklanym, piasta aluminiowa.

Wentylatory mogą pracować w temperaturze  $-15^{\circ}\text{C}$   $+40^{\circ}\text{C}$ .

Kierunek przepływu wirnik-silnik.

Na życzenie mogą być dostarczone urządzenia dostosowane do indywidualnych potrzeb klienta, w tym: wentylatory przeznaczone do pracy w temperaturach poniżej  $-15^{\circ}\text{C}$  lub powyżej  $40^{\circ}\text{C}$ , wyposażone w niestandardowe obudowy (korekta długości, średnicy, zmiana rodzaju blachy na nierdzewną lub ocynkowaną)

Na zamówienie wentylatory mogą być dostarczone w dowolnym kolorze z palety RAL (standardowo RAL 9005 – czarny).

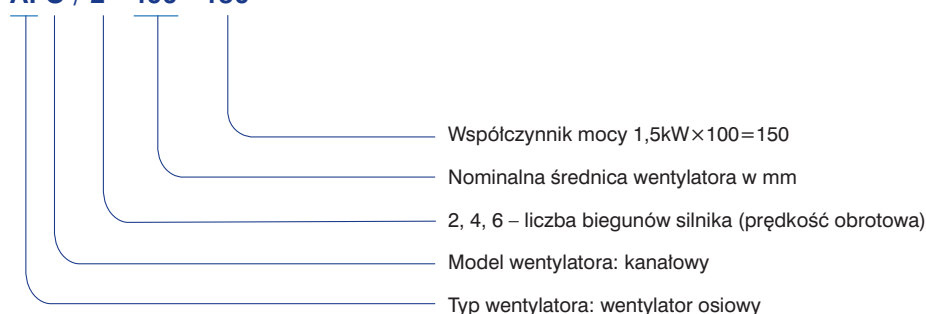
Wykonania niestandardowe i specjalne wymagają ustaleń z Venture Industries Sp. z o.o.

## Silnik elektryczny

Asynchroniczny, trójfazowy 220-240/380-420V, 50Hz lub jednofazowy 220-240V, 50Hz z kondensatorem. Silniki są wykonane zgodnie ze standardem IEC 60072 i IEC 60034, posiadają znak CE. Klasa izolacji F, stopień ochrony IP 55. Silniki na inne napięcie i częstotliwość, o podwyższonym stopniu ochrony, przystosowane do regulacji napięciowej lub przetwornicą częstotliwości, z niezależnym chłodzeniem, z czujnikami (bimetalowymi lub pozystorowymi), mogą być dostarczone na życzenie. Schemat podłączenia elektrycznego rys. 11, 12 str. 555.

## OZNACZENIA

AFC / 2 - 400 - 150



## Akcesoria



żaluzja  
PER  
str. 127



złącza  
przeciwdrganiewe  
str. 128



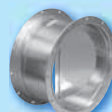
stopy  
montażowe  
str. 128



przeciwkolnier  
str. 128



siatka  
ochronna  
str. 129



kłapa  
zwrótna  
TSK  
str. 129

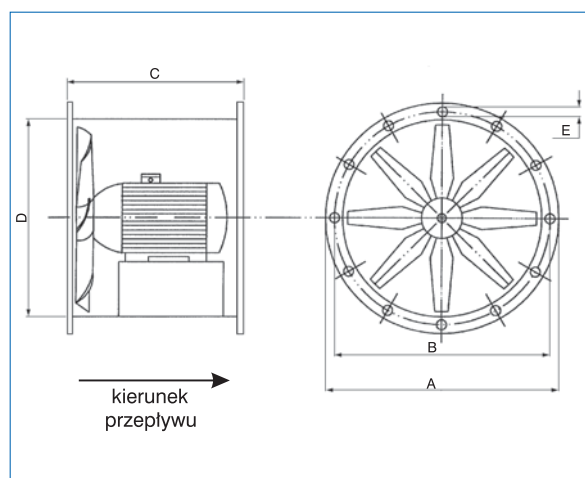
## Dane techniczne

Typ	Prędkość obrotowa obr./min.	Napięcie znam. V	Moc silnika kW	Natężenie prądu A	Ciężenie akustyczne* dB (A)	Wydajność max. m <sup>3</sup> /h	Masa kg	Numer artykułu
AFC/2-250-025S	2850	230V	0,25	1,8	72	2250	15	42410117
AFC/2-315-037S	2860	230V	0,37	2,5	74	3400	17	42410127
AFC/2-355-055S	2860	230V	0,55	3,4	77	4500	30	42510002
AFC/2-250-025T	2760	400V	0,25	0,65	72	2250	15	42410115
AFC/2-250-037T	2800	400V	0,37	1,0	72	2600	15	42410110
AFC/2-315-037T	2800	400V	0,37	1,0	74	3400	17	42410125
AFC/2-315-075T	2800	400V	0,75	1,9	77	5000	20	42410120
AFC/2-355-055T	2790	400V	0,55	1,35	77	4500	30	42510000
AFC/2-355-110T	2780	400V	1,1	2,5	78	5700	35	42510005
AFC/2-400-150	2800	400V	1,5	3,4	80	7800	37	42510010
AFC/2-450-220	2800	400V	2,2	4,7	81	9500	57	42413021
AFC/2-450-300	2800	400V	3,0	6,5	81	12000	57	42513020
AFC/2-500-300	2800	400V	3,0	6,5	81	15000	60	42513030
AFC/4-560-150	1440	400V	1,5	4,3	82	14000	65	42513035
AFC/4-630-220	1420	400V	2,2	4,8	82	18200	75	42513050
AFC/4-710-400	1440	400V	4,0	8,1	83	25500	80	42513060
AFC/4-800-400	1440	400V	4,0	8,1	83	30000	85	42513070
AFC/4-900-400	1440	400V	4,0	8,1	83	32500	90	42513080
AFC/4-900P-750	1440	400V	7,5	14,4	83	43500	108	42513090
AFC/4-1000-1100	1440	400V	11,0	21,2	83	55000	160	42513100
AFC/6-1250-1100	960	400V	11,0	22,2	84	75000	230	42513110
AFC/6-1500-1100	960	400V	11,0	22,2	85	80000	350	42513130
AFC/8-2000-1100	700	400V	11,0	25,1	88	120000	500	42513140

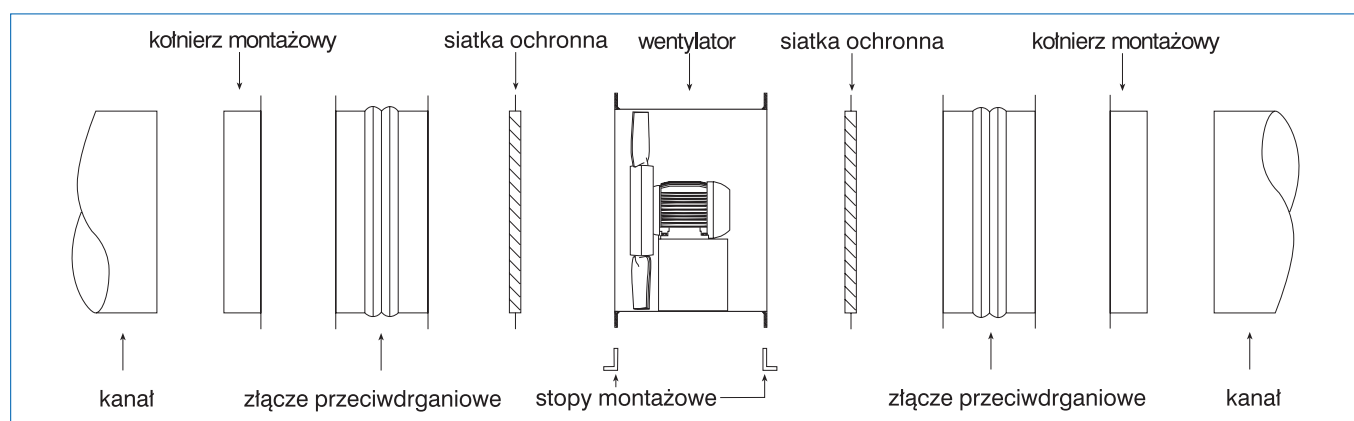
\* - w odległości 3 m

## Wymiary [mm]

Typ	A	B	C	D	E	Liczba otworów
AFC/2-250	310	280	300	250	8	8
AFC/2-315	375	345	330	315	8	8
AFC/2-355	426	395	380	355	10	8
AFC/2-400	500	450	380	400	10	8
AFC/2-450	550	500	430	450	10	8
AFC/2-500	600	550	450	500	12	12
AFC/4-560	660	610	450	560	12	12
AFC/4-630	736	690	500	630	12	12
AFC/4-710	810	760	470	710	12	12
AFC/4-800	900	850	480	800	12	12
AFC/4-900	1000	950	620	900	12	12
AFC/4-900P	1000	950	750	900	12	12
AFC/4-1000	1100	1050	730	1000	12	12
AFC/6-1250	1350	1310	800	1250	12	16
AFC/6-1500	1700	1600	800	1500	16	24
AFC/8-2000	2200	2100	1010	2000	18	24

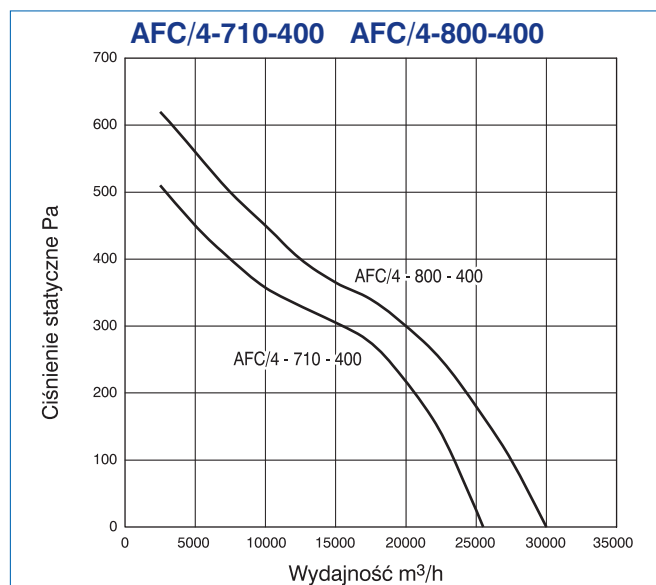
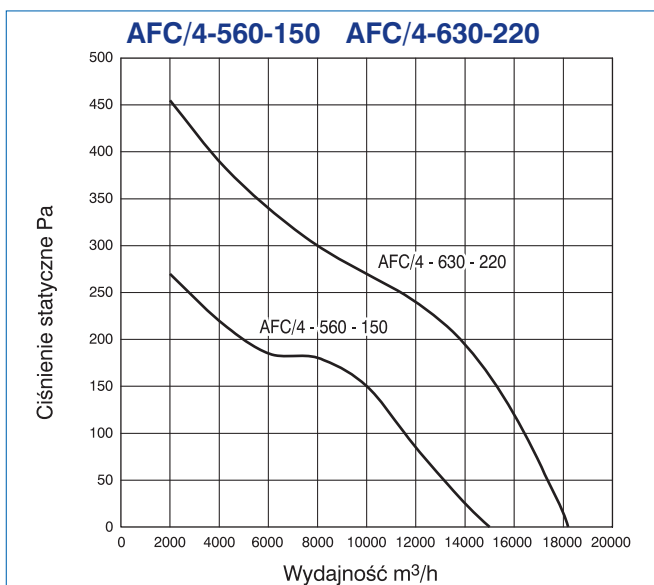
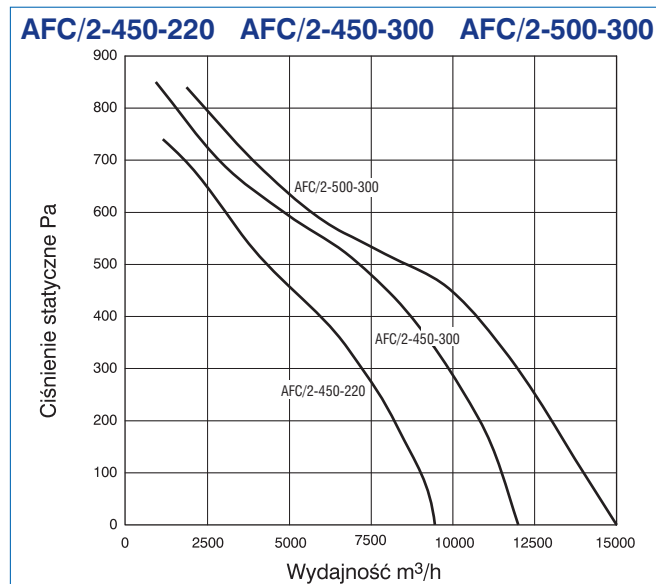
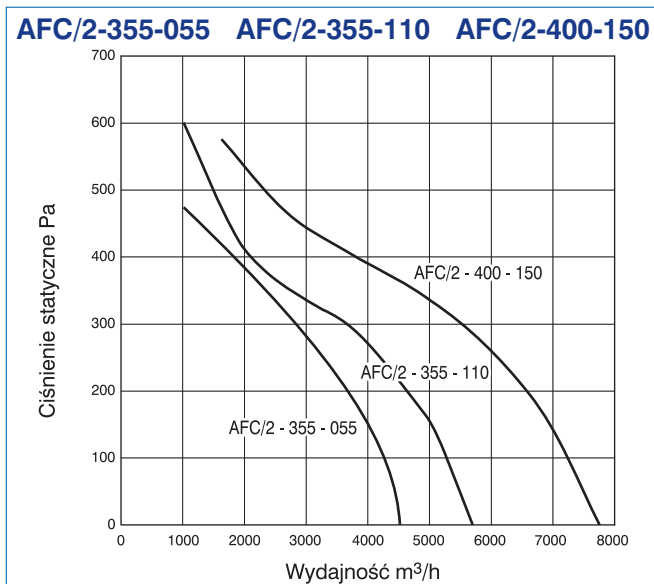
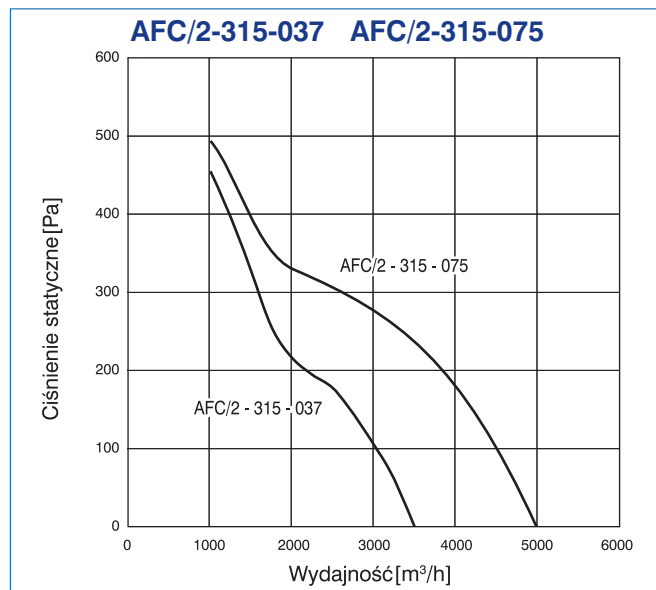
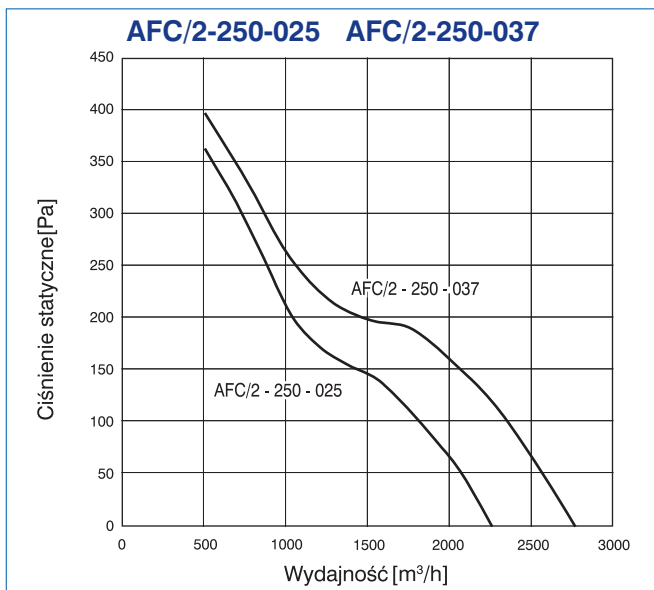


## Schemat montażu

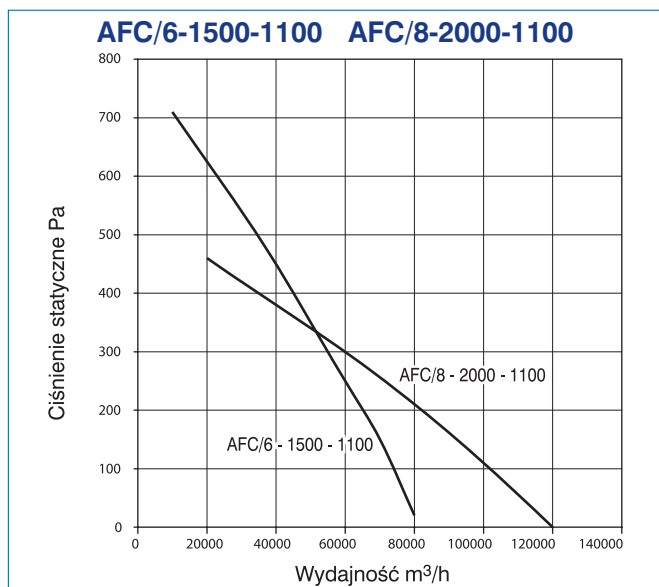
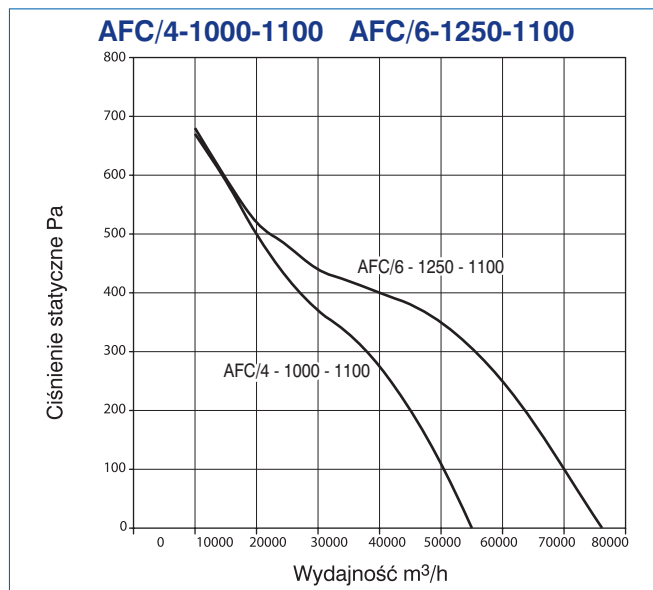
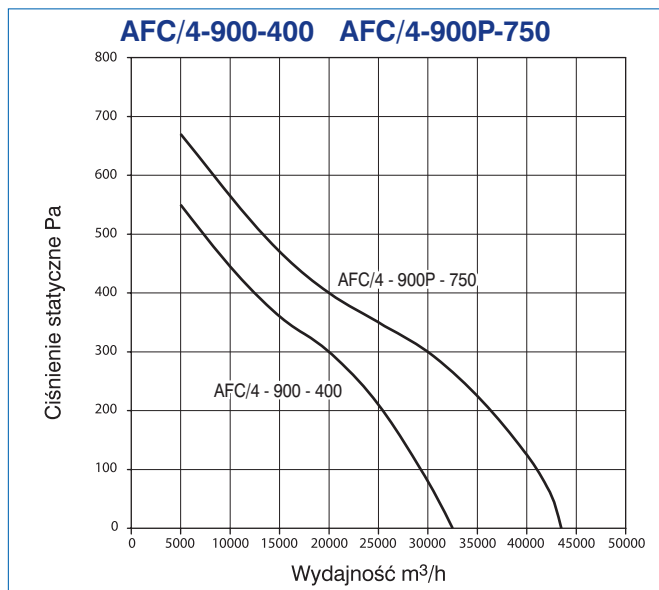


# wentylatory osiowe AFC

## Charakterystyki



## Charakterystyki



# wentylatory osiowe AFC – VB



## Zastosowanie

Wentylatory AFC-VB są przeznaczone do instalacji wentylacyjnych, w których silnik musi pozostawać poza strumieniem powietrza z powodu podwyższonej temperatury lub transportu zapyłonego powietrza.

## Konstrukcja

Wentylator o napędzie pasowym, przeznaczony do montażu kanałowego. Obudowa spawana z blachy stalowej malowana farbą proszkową. Wirnik z polipropylenu wzmocniony włóknem szklanym, wyważony dynamicznie wg ISO 1940. Wentylatory o charakterystykach wg specyfikacji klienta, o niestandardowych wymiarach (wydłużona lub skrócona obudowa, inna niż standardowa średnica), wykonane z blachy nierdzewnej lub blachy cynkowanej mogą być dostarczone na życzenie klienta. Na zamówienie wentylatory mogą być dostarczone w dowolnym kolorze palety RAL (standardowo RAL 9005 – czarny). Charakterystyki wyznaczone w temperaturze 20°C. Charakterystyki jak wentylatorów AFC, str. 82–83. Temperatura otoczenia silnika -20°C do 40°C.

Wykonania niestandardowe i specjalne wymagają ustaleń z Venture Industries sp. z o.o.

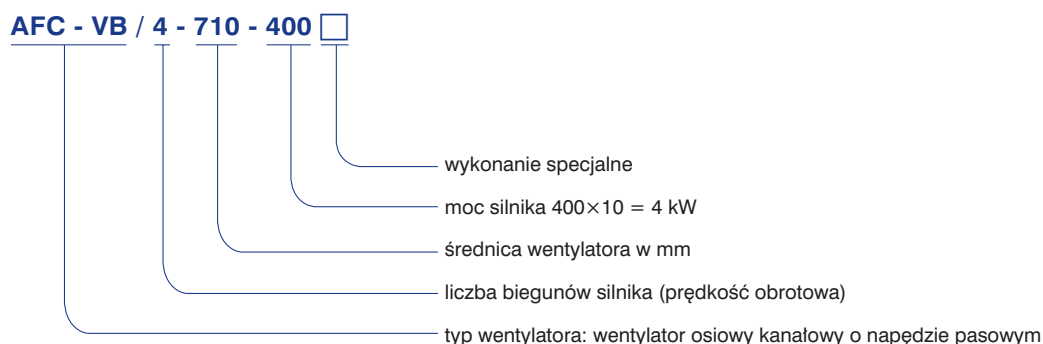
## Silnik elektryczny

Asynchroniczny, trójfazowy 230/240V lub 400V, 50Hz. Silniki są wykonane zgodnie ze standardami IEC 60072 i IEC 60034, posiadają znak CE. Klasa izolacji F, stopień ochrony IP55. Silniki na inne napięcie i częstotliwość, o podwyższonym stopniu ochrony, przystosowane do regulacji napięciowej lub przetwornicą częstotliwości, z niezależnym chłodzeniem, z czujnikami (bimetalowymi lub pozystorowymi) mogą być dostarczane na życzenie.

Schemat połączenia elektrycznego rys. 12 str. 555.

## OZNACZENIA

AFC - VB / 4 - 710 - 400 □



## Akcesoria



żaluzja  
PER  
str. 127



złącza  
przeciwdrganiove  
str. 128



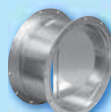
stopy  
montażowe  
str. 128



przeciwołnierz  
str. 128

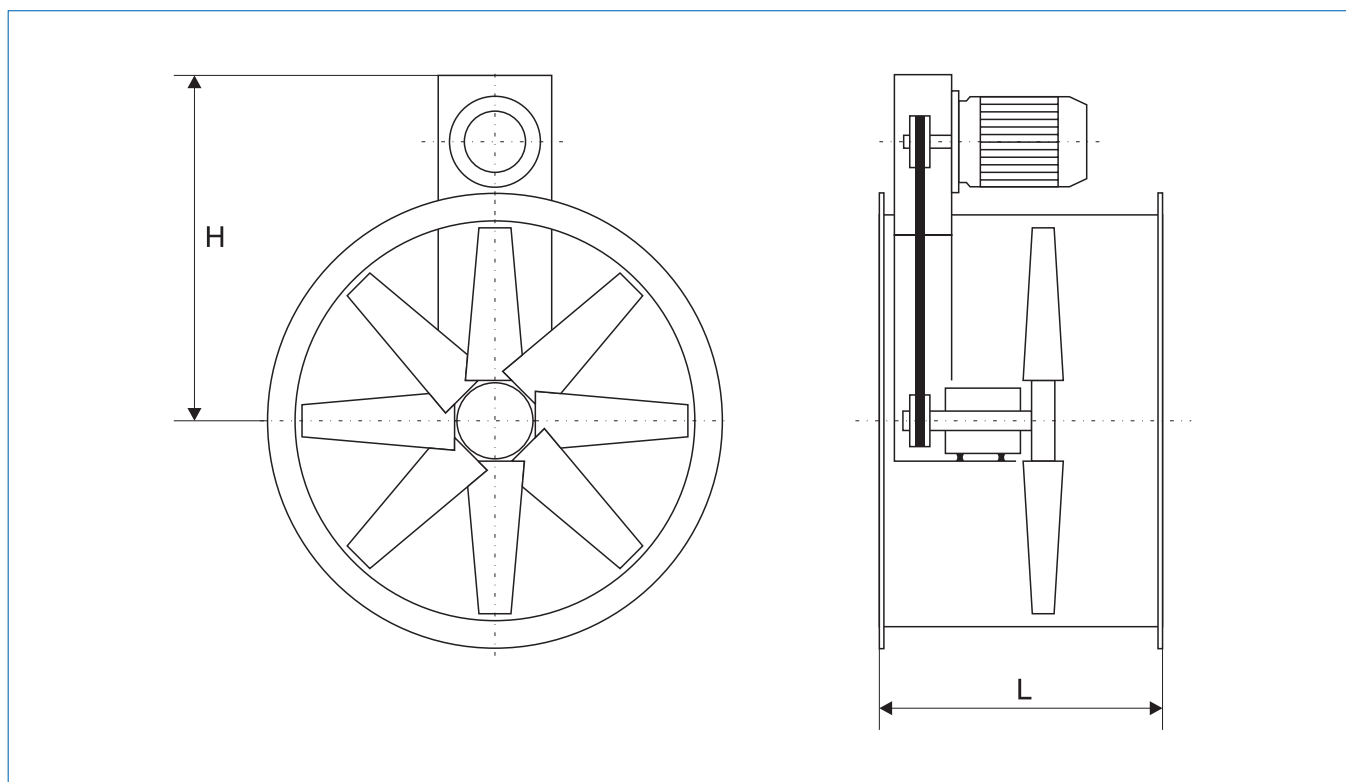


siatka  
ochronna  
str. 129



klapa  
zwrotna  
TSK  
str. 129

## Wymiary [mm]



3

Średnice i wymiary kołnierza tak jak wentylatorów AFC str. 112.

## Dane techniczne i wymiary

Typ	Napięcie V	Moc silnika kW	Natężenie prądu A	L	H	Nr artykułu
AFC-VB/2-400-150	400	1,5	3,4	480	480	42532100
AFC-VB/2-450-300	400	3	6,5	500	540	42532110
AFC-VB/2-500-300	400	3	6,5	500	570	42532120
AFC-VB/4-560-150	400	1,5	4,3	500	600	42532130
AFC-VB/4-630-220	400	2,2	4,8	660	670	42532140
AFC-VB/4-710-400	400	4	8,1	810	660	42532150
AFC-VB/4-800-400	400	4	8,1	820	890	42532160
AFC-VB/4-900-400	400	4	8,1	1000	900	42532170
AFC-VB/4-900-750	400	7,5	14,4	1000	900	42532180
AFC-VB/4-1000-1100	400	11	21,2	1205	1004	42532190

# wentylatory osiowe AFC – HT



## Zastosowanie

Wentylatory AFC-HT są odpowiednie do stosowania w instalacjach wentylacyjnych, gdzie jest potrzeba transportu powietrza o wysokiej temperaturze. Do odciągów znad pieców.

## Konstrukcja

Wentylator osiowy odpowiedni do transportu czystego powietrza w temperaturze 90°C (czasowo 100°C 10 min./h). Wentylator przeznaczony do montażu kanałowego. Obudowa spawana z blachy stalowej malowana farbą proszkową. Wirnik z aluminium, wyważony dynamicznie wg ISO 1940. Wentylatory o charakterystykach wg specyfikacji klienta, o niestandardowych wymiarach – wydłużona lub skrócona obudowa, inna niż standardowa średnica, wykonane z blachy nierdzewnej lub blachy cynkowanej mogą być dostarczone na życzenie klienta. Na zamówienie wentylatory mogą być dostarczone w dowolnym kolorze palety RAL (standardowo RAL 7042 – szary). Charakterystyki wyznaczone w temperaturze 20°C. Charakterystyki i wymiary jak wentylatorów AFC, str. 98–99.

Kierunek przepływu wirnik–silnik.

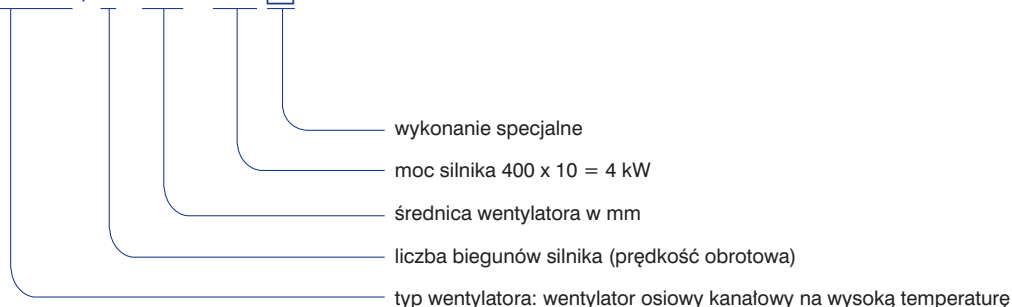
Wykonania niestandardowe i specjalne wymagają ustaleń z Venture Industries Sp. z o.o.

## Silnik elektryczny

Asynchroniczny, trójfazowy 230/240V lub 400V, 50Hz. Silniki są wykonane zgodnie ze standardami IEC 60072 i IEC 60034, posiadają znak CE. Klasa izolacji F, stopień ochrony IP 55. Silniki posiadają czujniki bimetalowe w uzwojeniach, z wprowadzonymi końcówkami w puszcze przyłączeniowej. Silniki na inne napięcie i częstotliwość, o podwyższonym stopniu ochrony, mogą być dostarczane na życzenie.

## OZNACZENIE

AFC - HT / 4 - 710 - 400 □



## Akcesoria



żaluzja  
PER  
str. 127



złącza  
przeciwdrganiove  
str. 128



stopy  
montażowe  
str. 128



przeciwkolnier  
str. 128



siatka  
ochronna  
str. 129



klapa  
zwrrotna  
TSK  
str. 129